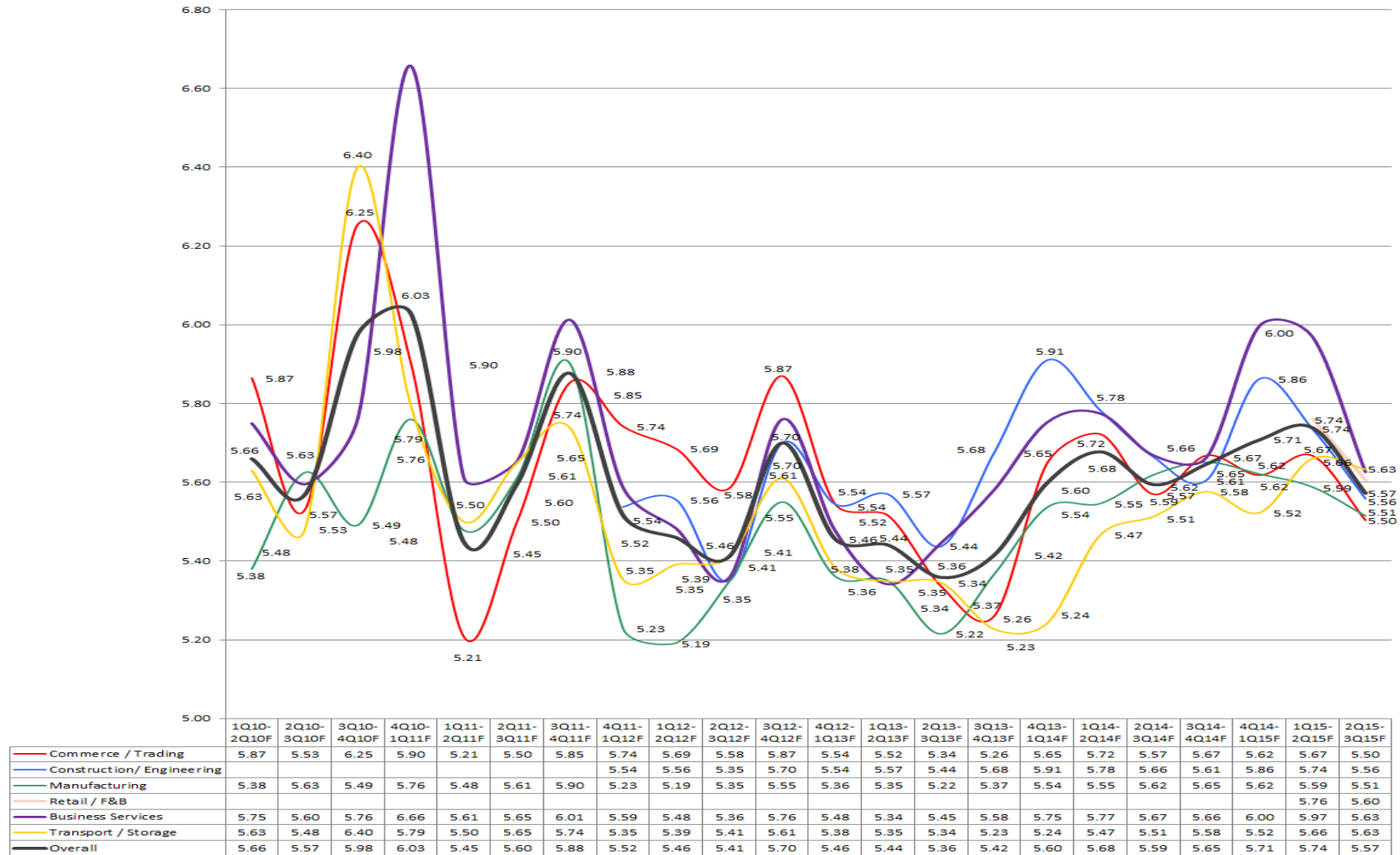


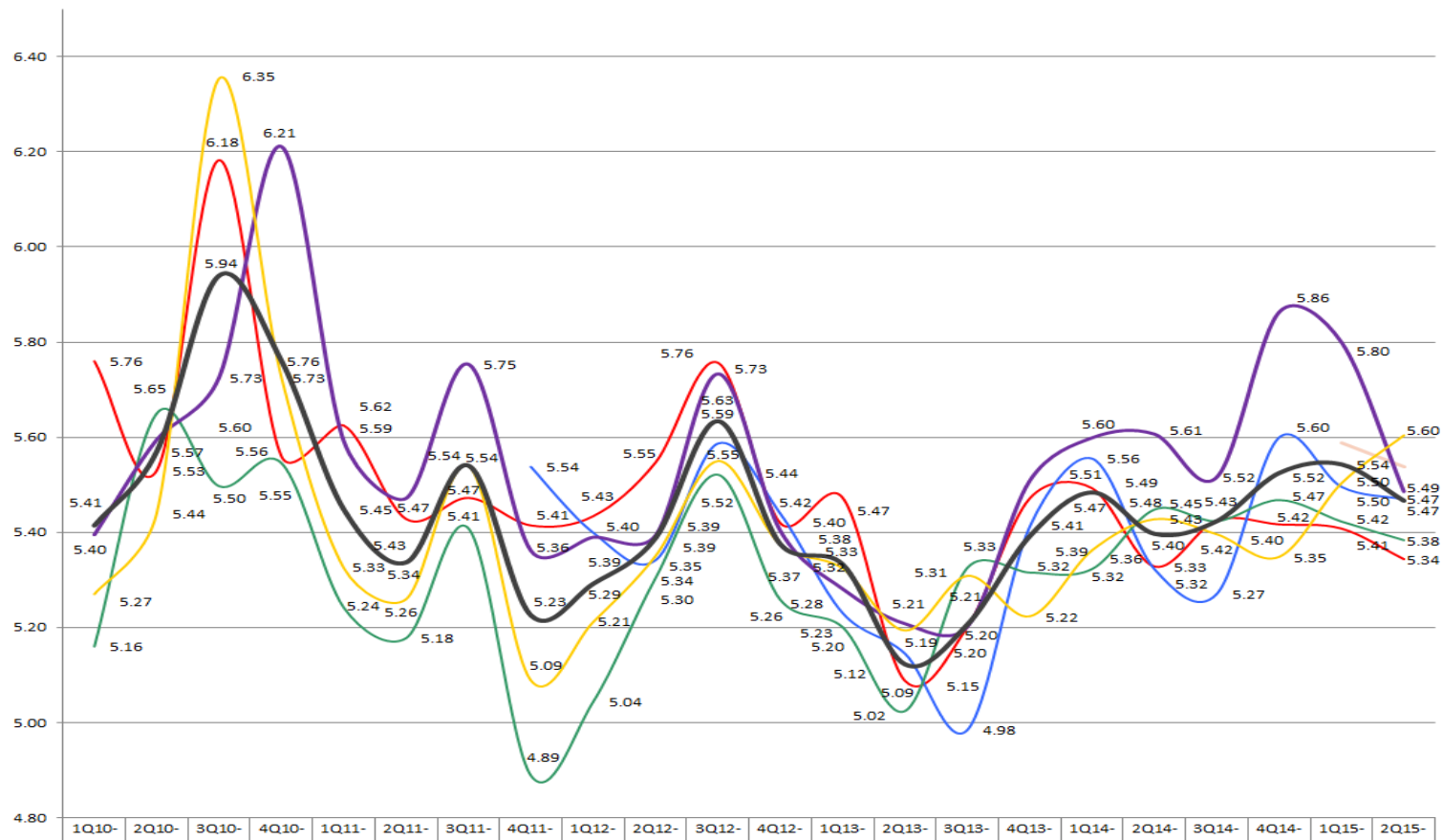
# (A) Turnover Expectations

Chart 1: Turnover Expectation in the next 6 months



## (B) Profitability Expectations

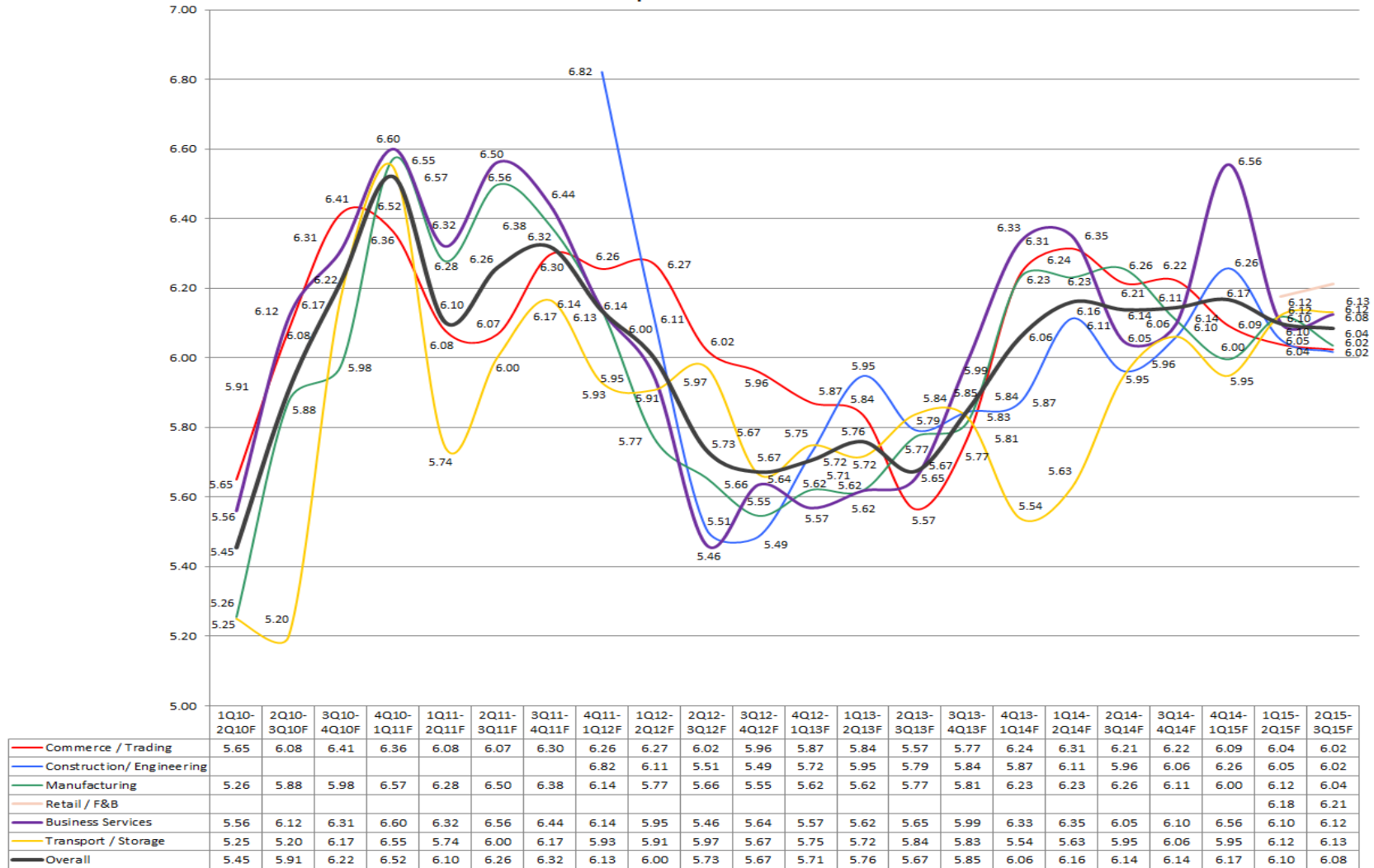
Chart 2: Expectation on profitability in the next 6 months



	1Q10-2Q10F	2Q10-3Q10F	3Q10-4Q10F	4Q10-1Q11F	1Q11-2Q11F	2Q11-3Q11F	3Q11-4Q11F	4Q11-1Q12F	1Q12-2Q12F	2Q12-3Q12F	3Q12-4Q12F	4Q12-1Q13F	1Q13-2Q13F	2Q13-3Q13F	3Q13-4Q13F	4Q13-1Q14F	1Q14-2Q14F	2Q14-3Q14F	3Q14-4Q14F	4Q14-1Q15F	1Q15-2Q15F	2Q15-3Q15F	
Commerce / Trading	5.76	5.53	6.18	5.56	5.62	5.43	5.47	5.41	5.43	5.55	5.76	5.42	5.47	5.09	5.20	5.47	5.49	5.33	5.43	5.42	5.41	5.34	
Construction / Engineering								5.54	5.40	5.34	5.59	5.44	5.23	5.15	4.98	5.41	5.56	5.32	5.27	5.60	5.50	5.47	
Manufacturing	5.16	5.65	5.50	5.55	5.24	5.18	5.41	4.89	5.04	5.30	5.52	5.26	5.20	5.02	5.33	5.32	5.32	5.45	5.42			5.59	5.54
Retail / F&B																						5.59	5.54
Business Services	5.40	5.60	5.73	6.21	5.59	5.47	5.75	5.36	5.39	5.39	5.73	5.40	5.28	5.21	5.20	5.51	5.60	5.61	5.52	5.86	5.80	5.49	
Transport / Storage	5.27	5.44	6.35	5.73	5.33	5.26	5.54	5.09	5.21	5.35	5.37	5.32	5.12	5.09	5.15	5.22	5.36	5.43	5.40	5.35	5.50	5.60	
Overall	5.41	5.57	5.94	5.76	5.45	5.34	5.54	5.23	5.29	5.39	5.63	5.38	5.33	5.12	5.21	5.39	5.48	5.40	5.42	5.52	5.54	5.47	

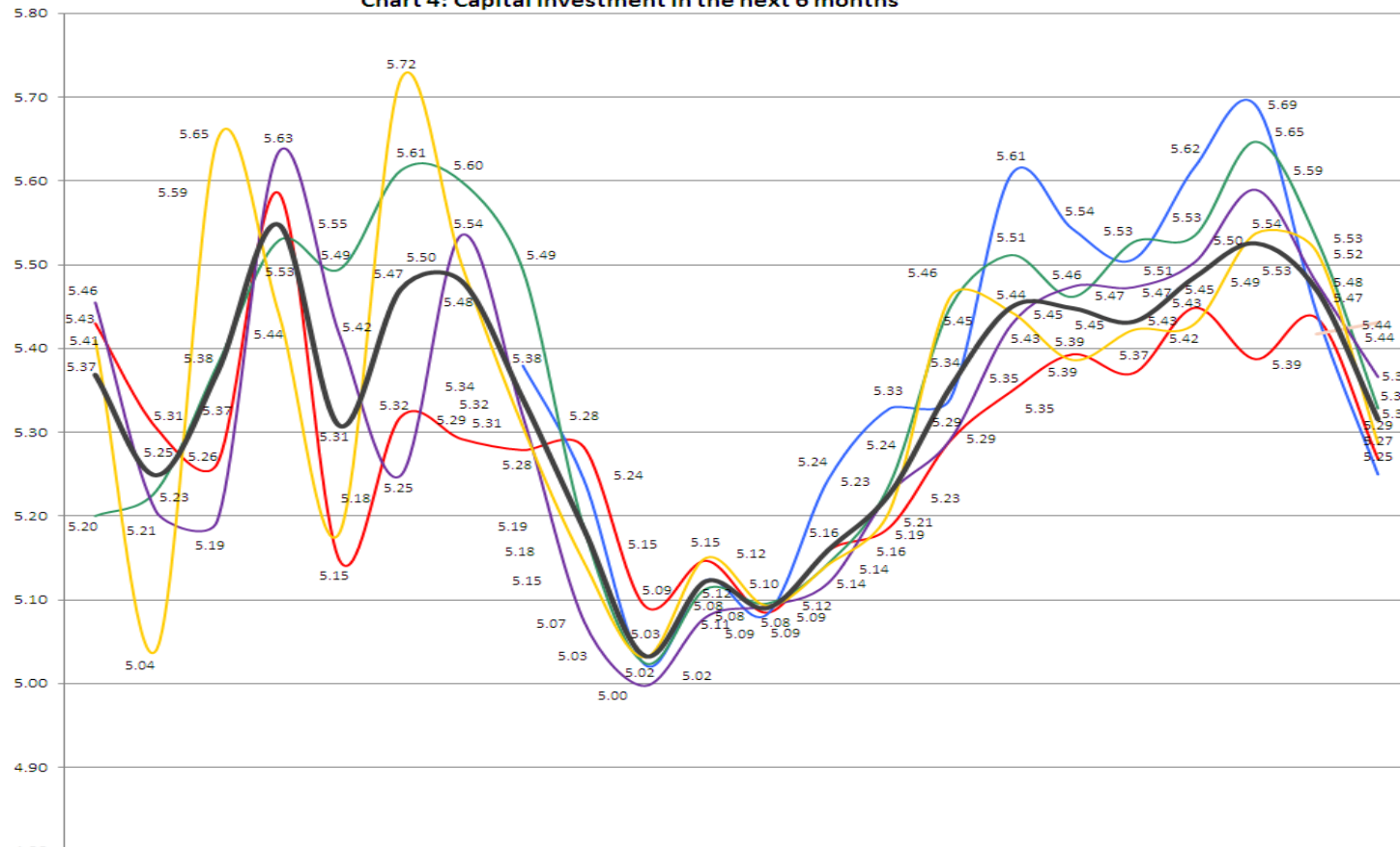
## (C) Business Expansion Expectations

Chart 3: Business Expansion in the next 6 months



## (D) Capital Investment Expectations

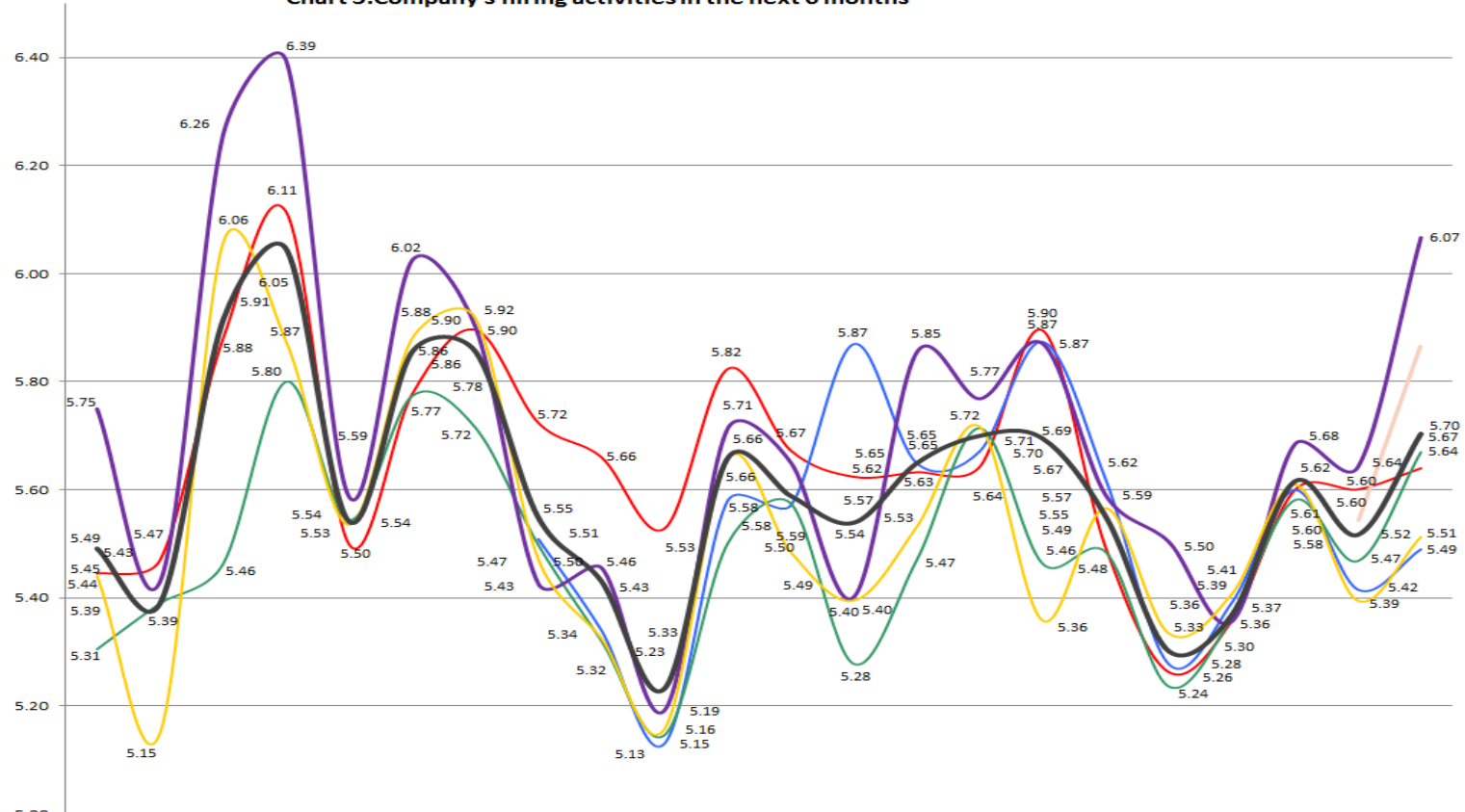
Chart 4: Capital investment in the next 6 months



	1Q10-2Q10F	2Q10-3Q10F	3Q10-4Q10F	4Q10-1Q11F	1Q11-2Q11F	2Q11-3Q11F	3Q11-4Q11F	4Q11-1Q12F	1Q12-2Q12F	2Q12-3Q12F	3Q12-4Q12F	4Q12-1Q13F	1Q13-2Q13F	2Q13-3Q13F	3Q13-4Q13F	4Q13-1Q14F	1Q14-2Q14F	2Q14-3Q14F	3Q14-4Q14F	4Q14-1Q15F	1Q15-2Q15F	2Q15-3Q15F
Commerce / Trading	5.43	5.31	5.26	5.59	5.15	5.32	5.29	5.28	5.28	5.09	5.15	5.08	5.16	5.19	5.29	5.35	5.39	5.37	5.45	5.39	5.44	5.27
Construction/ Engineering								5.38	5.24	5.02	5.12	5.08	5.24	5.33	5.34	5.61	5.54	5.51	5.62	5.69	5.44	5.25
Manufacturing	5.20	5.23	5.38	5.53	5.49	5.61	5.60	5.49	5.19	5.02	5.11	5.10	5.14	5.24	5.45	5.51	5.46	5.53	5.53	5.65	5.53	5.33
Retail / F&B																						
Business Services	5.46	5.21	5.19	5.63	5.42	5.25	5.54	5.32	5.07	5.00	5.08	5.09	5.12	5.23	5.29	5.43	5.47	5.47	5.50	5.59	5.48	5.37
Transport / Storage	5.41	5.04	5.65	5.44	5.18	5.72	5.50	5.31	5.15	5.03	5.15	5.09	5.14	5.21	5.46	5.44	5.39	5.42	5.43	5.54	5.52	5.29
Overall	5.37	5.25	5.37	5.55	5.31	5.47	5.48	5.34	5.18	5.03	5.12	5.09	5.16	5.23	5.35	5.45	5.45	5.43	5.49	5.53	5.47	5.32

## (E) Hiring Expectations

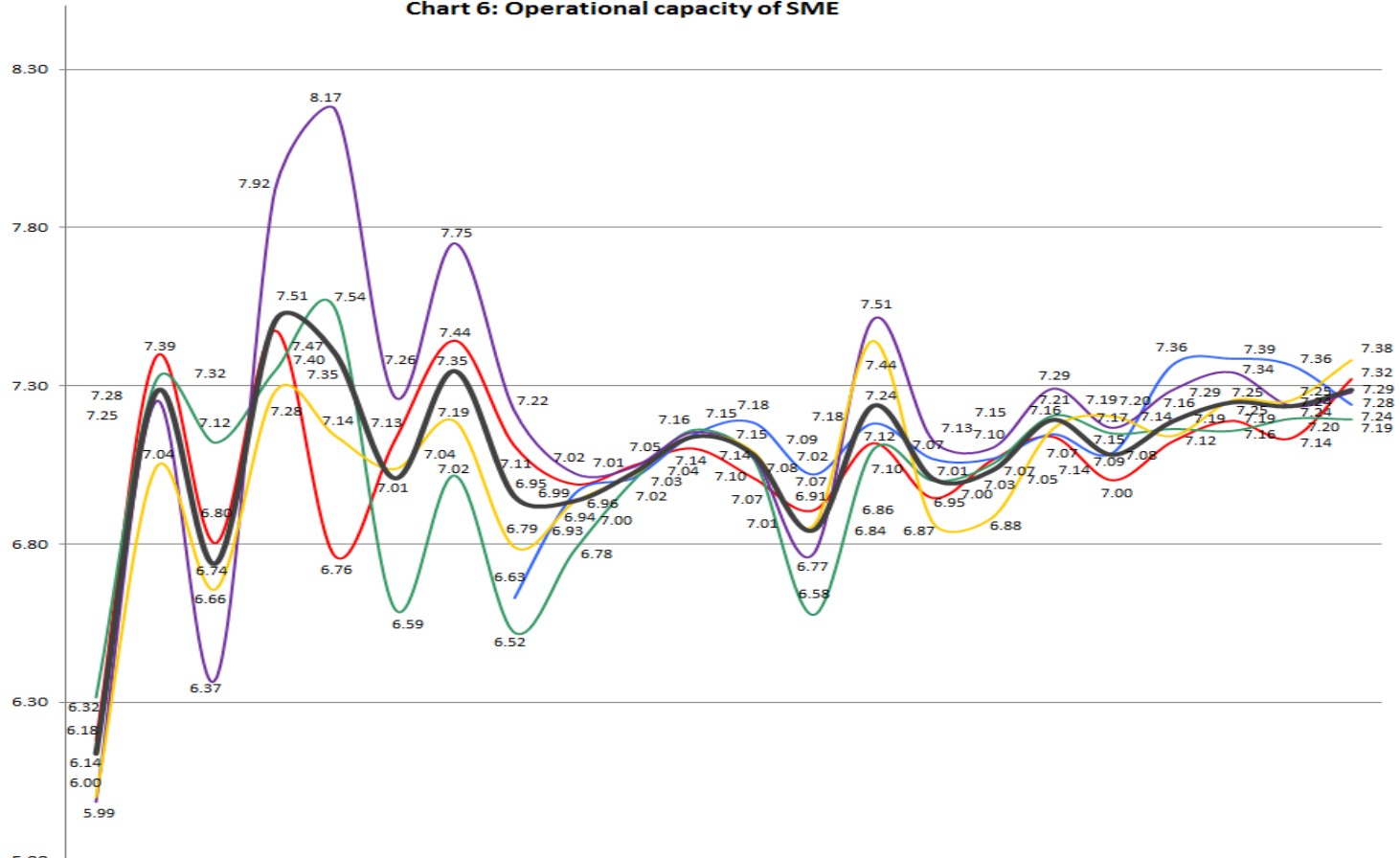
Chart 5: Company's hiring activities in the next 6 months



	1Q10-2Q10F	2Q10-3Q10F	3Q10-4Q10F	4Q10-1Q11F	1Q11-2Q11F	2Q11-3Q11F	3Q11-4Q11F	4Q11-1Q12F	1Q12-2Q12F	2Q12-3Q12F	3Q12-4Q12F	4Q12-1Q13F	1Q13-2Q13F	2Q13-3Q13F	3Q13-4Q13F	4Q13-1Q14F	1Q14-2Q14F	2Q14-3Q14F	3Q14-4Q14F	4Q14-1Q15F	1Q15-2Q15F	2Q15-3Q15F
Commerce / Trading	5.45	5.47	5.88	6.11	5.50	5.78	5.90	5.72	5.66	5.53	5.82	5.67	5.62	5.63	5.64	5.90	5.69	5.26	5.36	5.60	5.60	5.64
Construction/ Engineering								5.51	5.34	5.13	5.58	5.57	5.87	5.65	5.67	5.87	5.62	5.28	5.39	5.60	5.42	5.49
Manufacturing	5.31	5.39	5.46	5.80	5.54	5.77	5.72	5.50	5.32	5.15	5.50	5.58	5.28	5.47	5.71	5.46	5.48	5.24	5.36	5.58	5.47	5.67
Retail / F&B																					5.54	5.86
Business Services	5.75	5.43	6.26	6.39	5.59	6.02	5.90	5.43	5.46	5.19	5.71	5.65	5.40	5.85	5.77	5.87	5.59	5.50	5.36	5.68	5.64	6.07
Transport / Storage	5.44	5.15	6.06	5.87	5.53	5.88	5.92	5.47	5.33	5.16	5.66	5.49	5.40	5.53	5.72	5.36	5.57	5.33	5.41	5.61	5.39	5.51
Overall	5.49	5.39	5.91	6.05	5.54	5.86	5.86	5.55	5.43	5.23	5.66	5.59	5.54	5.65	5.70	5.69	5.55	5.30	5.37	5.62	5.52	5.70

## (F) Capacity Utilisation Expectations

Chart 6: Operational capacity of SME



	1Q10-2Q10F	2Q10-3Q10F	3Q10-4Q10F	4Q10-1Q11F	1Q11-2Q11F	2Q11-3Q11F	3Q11-4Q11F	4Q11-1Q12F	1Q12-2Q12F	2Q12-3Q12F	3Q12-4Q12F	4Q12-1Q13F	1Q13-2Q13F	2Q13-3Q13F	3Q13-4Q13F	4Q13-1Q14F	1Q14-2Q14F	2Q14-3Q14F	3Q14-4Q14F	4Q14-1Q15F	1Q15-2Q15F	2Q15-3Q15F
— Commerce / Trading	6.18	7.39	6.80	7.47	6.76	7.13	7.44	7.11	6.99	7.05	7.10	7.01	6.91	7.12	6.95	7.07	7.14	7.00	7.12	7.19	7.14	7.32
— Construction/ Engineering								6.63	6.96	7.01	7.15	7.18	7.02	7.18	7.07	7.07	7.15	7.09	7.36	7.39	7.36	7.24
— Manufacturing	6.32	7.32	7.12	7.35	7.54	6.59	7.02	6.52	6.78	7.00	7.16	7.07	6.58	7.10	7.00	7.05	7.21	7.15	7.16	7.16	7.20	7.19
— Business Services	5.99	7.25	6.37	7.92	8.17	7.26	7.75	7.22	7.02	7.04	7.15	7.07	6.77	7.51	7.13	7.10	7.29	7.17	7.29	7.34	7.24	7.28
— Transport / Storage	6.00	7.04	6.66	7.28	7.14	7.04	7.19	6.79	6.93	7.02	7.14	7.09	6.86	7.44	6.87	6.88	7.16	7.20	7.14	7.25	7.25	7.38
— Overall	6.14	7.28	6.74	7.51	7.40	7.01	7.35	6.95	6.94	7.03	7.14	7.08	6.84	7.24	7.01	7.03	7.19	7.08	7.19	7.25	7.24	7.29

**(G) Access To Funding Expectations**

**Chart 7: Ability to access funds in the next 6 months**

